

# MORGAN & MÖLLER

## BETON ARCHITEKTONICZNY

### System montażu płyt z zapraw zbrojonych włóknem szklanym

Płyty wykonane z betonu architektonicznego znalazły swoje zastosowanie jako okładziny ścian fasadowych oraz ścian wewnętrznych. Płyty muszą być mocowane do stabilnej powierzchni, mocnej i sztywnej. W przypadku braku takiej powierzchni należy wzmocnić ją płytą OSB.

Płyty w momencie montowania mogą zostać poddane obróbce, w tym celu stosuje się narzędzia przystosowane do cięcia betonu.

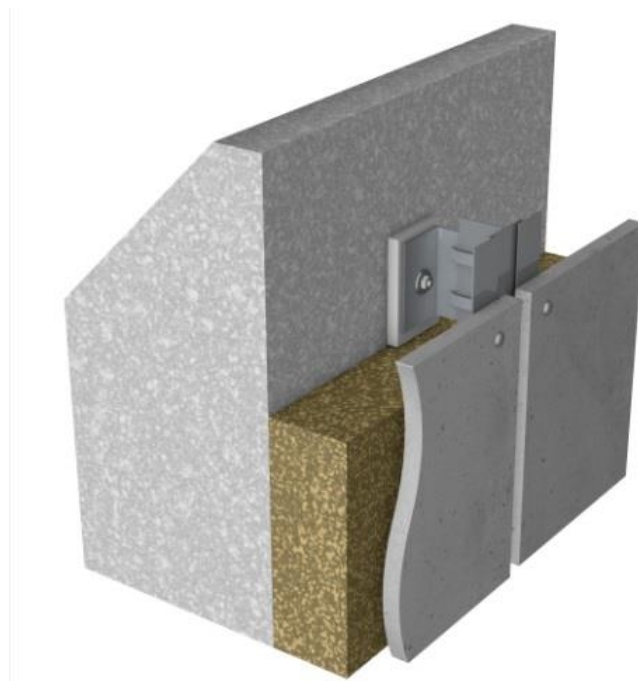
Dostępne są dwa typy montażu: system widoczny i niewidoczny.

#### 1. System stosowany do fasad wentylowanych

Opiera się na podkonstrukcji aluminiowej, gdzie wyróżnia się system widoczny i niewidoczny. Oba składają się z elementu nośnego – konsoli i profilu (L lub T).

##### a) widoczny

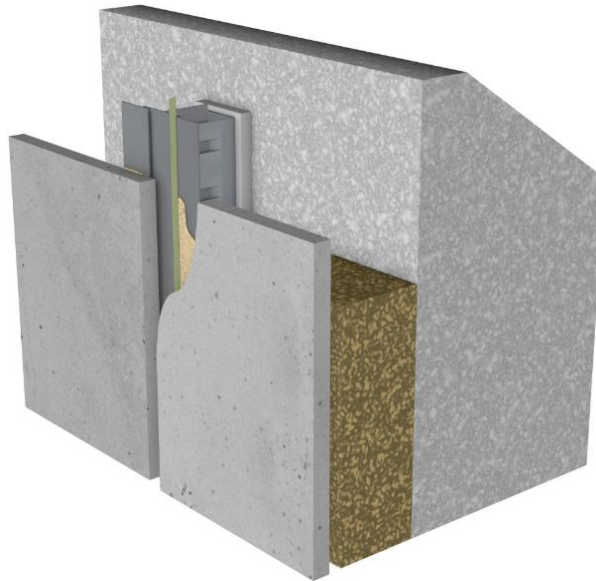
- nitowanie (montaż bez względu na warunki klimatyczne)



Rysunek 1. System montażu niewidocznego – nitowanie

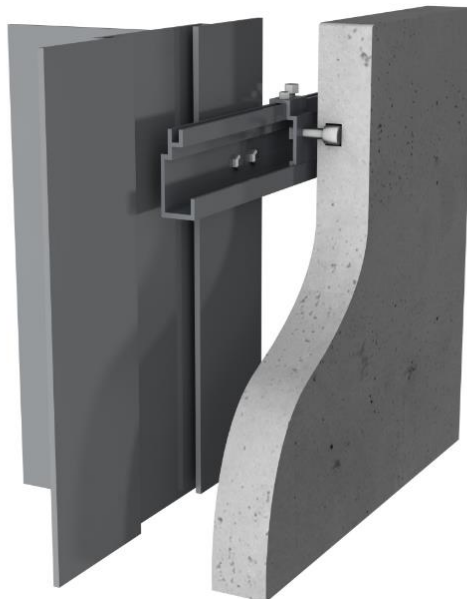
b) niewidoczny

- klejenie (przy użyciu kleju poliuretanowego), dodatkowo stosuje się taśmę klejącą, której zadaniem jest zapewnienie tymczasowej przyczepności płyty do profili do momentu utwardzenia kleju. Montaż możliwy jedynie w dogodnych warunkach temperaturowo-wilgotnościowych



Rysunek 2. System montażu niewidocznego – klejenie

- z wykorzystaniem tulejki tylnorozprężnej (po zamontowaniu zapewnia od razu dużą wytrzymałość połączeń)



Rysunek 3. System montażu niewidocznego - z wykorzystaniem tulejki tylnorozprężnej

## 2. System stosowany do okładzin dekoracyjnych wewnętrznych

a) widoczny lub niewidoczny w zależności od rodzaju elementu łączącego:

- kotwienie (dla płyt o większym ciężarze, gdzie klej nie jest w stanie utrzymać płyty, stosuje się kotwy mechaniczne)



Rysunek 4. Kotwa sześciokątna na płycie Ø 12mm

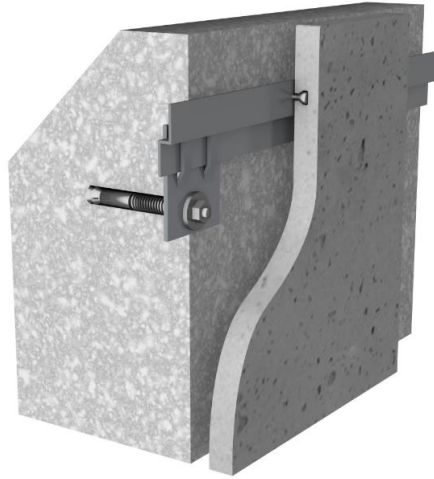


Rysunek 5. Kotwa sześciokątna umiejscowiona w otworze Ø 34mm



Rysunek 6. Kotwa płaska umiejscowiona w otworze Ø 34mm  
przesłonięta zaślepką ze stali nierdzewnej lub betonową w różnych kolorach

- z podkonstrukcją aluminiową (jak przy elewacjach)



Rysunek 7. System montażu niewidocznego - z podkonstrukcją aluminiową jak przy elewacjach.

b) niewidoczny:

- klejenie (przy użyciu kleju poliuretanowego, dyspersyjnego, przeznaczony do montowania płyt na niewielkich powierzchniach)

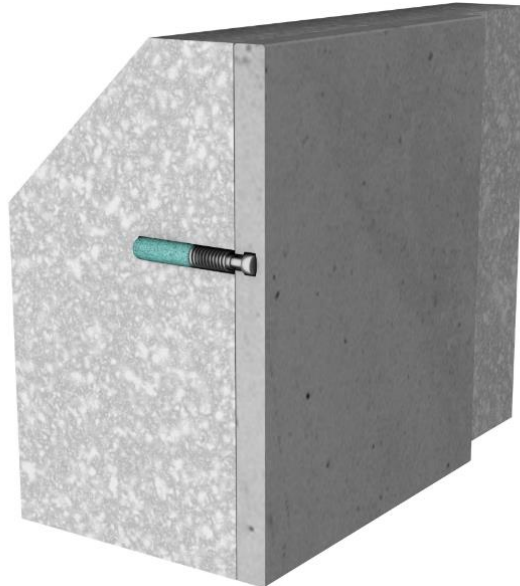


Rysunek 8. Klejenie przy użyciu kleju poliuretanowego



Rysunek 9. Klejenie przy użyciu klejudispersyjnego

- kotwienie (odbywa się przy użyciu kotew chemicznych – tuleję wtapia się do wewnętrznej powierzchni płyty, następnie wkręca się pręt o przyjętej długości do każdej z nich, do otworów w ścianie wpuszcza się kotwę chemiczną i przytwierdza płytę)



Rysunek 10. System montażu niewidocznego - przy użyciu kotwy chemicznej